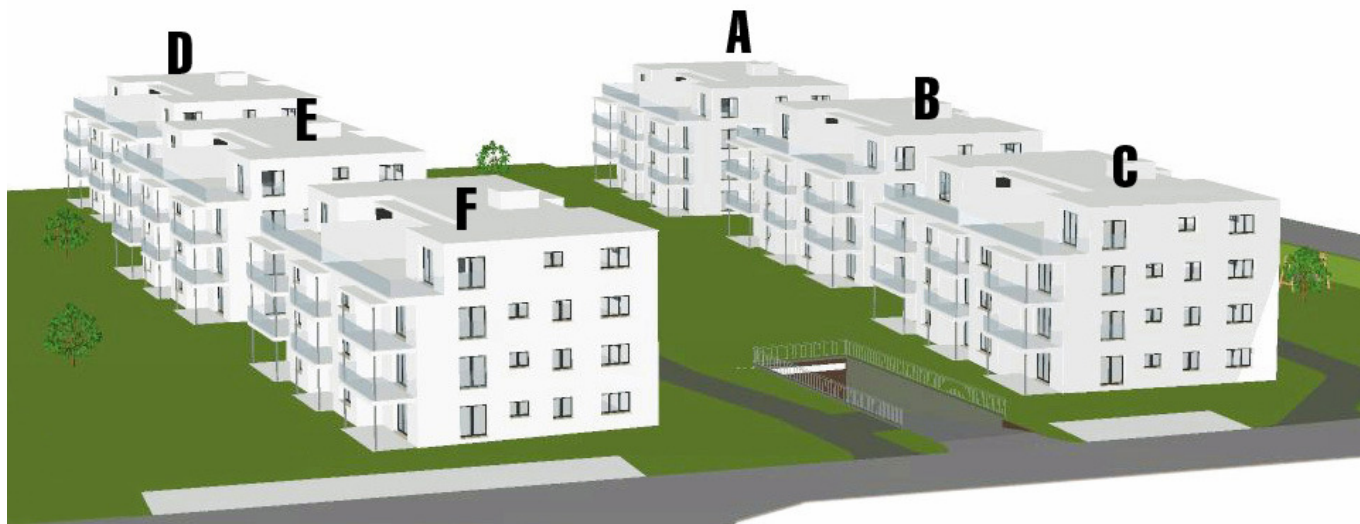


# 66 neue Mietswohnungen in Gränichen

Überbauung „Bänelimatte“ 6 MFH mit je 11 Wohnungen



## 3 1/2 Zi.-Attika-Wohnungen

- Nettowohnfläche 110 m<sup>2</sup>
- Dachterrasse 62.5 m<sup>2</sup>
- Kellerabteil 7.6 m<sup>2</sup>
- Nettomiete Fr. 2'100,-
- Nebenkosten Fr. 170,-

*Haus D,E: bezugsbereit ab 01.07.2010*

*Haus A,F: bezugsbereit ab 01.10.2010*

*Haus B,C: bezugsbereit ab 01.04.2011*

**MINERGIE®**

### *Allgemeine Infos:*

- MINERGIE-Standard
- Optimale Wärme-Isolation und perfekte Wohnraumbelüftung
- Top Ausbaustandard
- Behindertengerechte Grundrisse mit Lift zu allen Wohnungen, Keller und Tiefgarage
- Ökologisch CO<sub>2</sub>-neutrale Beheizung und Warmwassergewinnung mit Wasser-Wasser-Wärmepumpe (Grundwasser)
- Grosszügige und helle Wohnräume
- Plattenböden im Wohn-, Küchen-, Gang- und Nasszellenbereich
- Eichenparkette (kein Laminat) in Zimmern
- sämtliche Fensterstoren elektrisch bedienbar
- Waschmaschine/Tumbler in der Wohnung
- Küche mit Granitabdeckung
- Separates Reduit innerhalb der Wohnung
- Separates Kellerabteil
- Abstellplätze in Tiefgarage Fr. 110,-