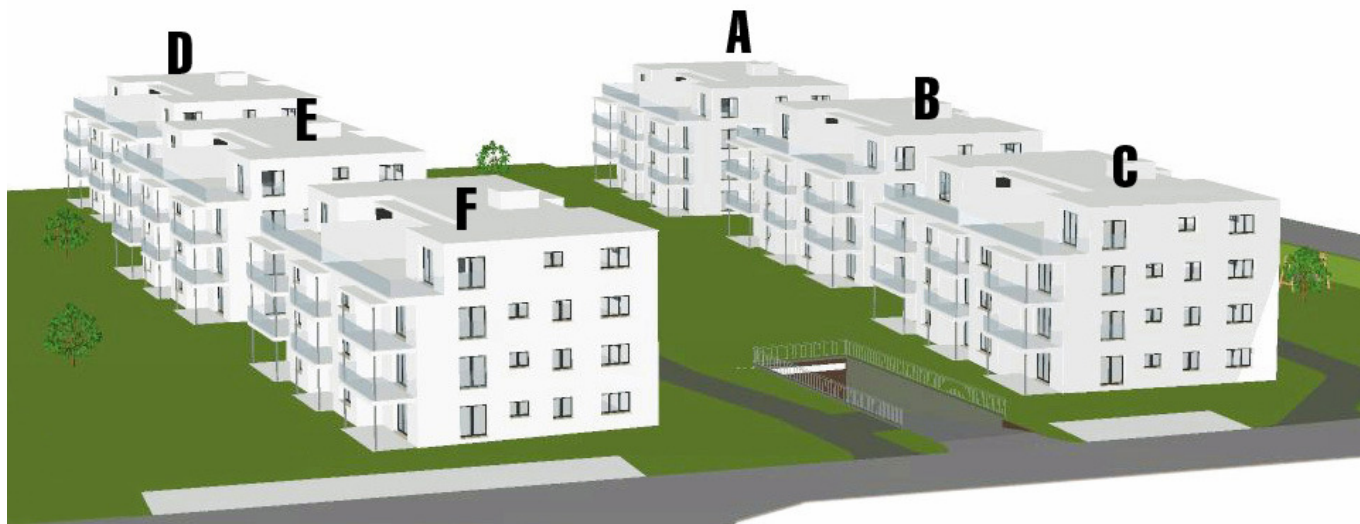


# 66 neue Mietswohnungen in Gränichen

Überbauung „Bänelimatte“ 6 MFH mit je 11 Wohnungen



## 4 1/2 Zi.-Wohnungen

- Nettowohnfläche 114 m<sup>2</sup>
- Sitzplatz / Balkon 16.5 m<sup>2</sup>
- Kellerabteil 7.2 m<sup>2</sup>
- Nettomiete Fr. 1'850,-
- Nebenkosten Fr. 170,-

Haus D,E: bezugsbereit ab 01.07.2010

Haus A,F: bezugsbereit ab 01.10.2010

Haus B,C: bezugsbereit ab 01.04.2011

**MINERGIE®**

### Allgemeine Infos:

- MINERGIE-Standard
- Optimale Wärme-Isolation und perfekte Wohnraumbelüftung
- Top Ausbaustandard
- Behindertengerechte Grundrisse mit Lift zu allen Wohnungen, Keller und Tiefgarage
- Ökologisch CO<sub>2</sub>-neutrale Beheizung und Warmwassergewinnung mit Wasser-Wasser-Wärmepumpe (Grundwasser)
- Grosszügige und helle Wohnräume
- Plattenböden im Wohn-, Küchen-, Gang- und Nasszellenbereich
- Eichenparkette (kein Laminat) in Zimmern
- sämtliche Fensterstoren elektrisch bedienbar
- Waschmaschine/Tumbler in der Wohnung
- Küche mit Granitabdeckung
- Separates Reduit innerhalb der Wohnung
- Separates Kellerabteil
- Abstellplätze in Tiefgarage Fr. 110,-